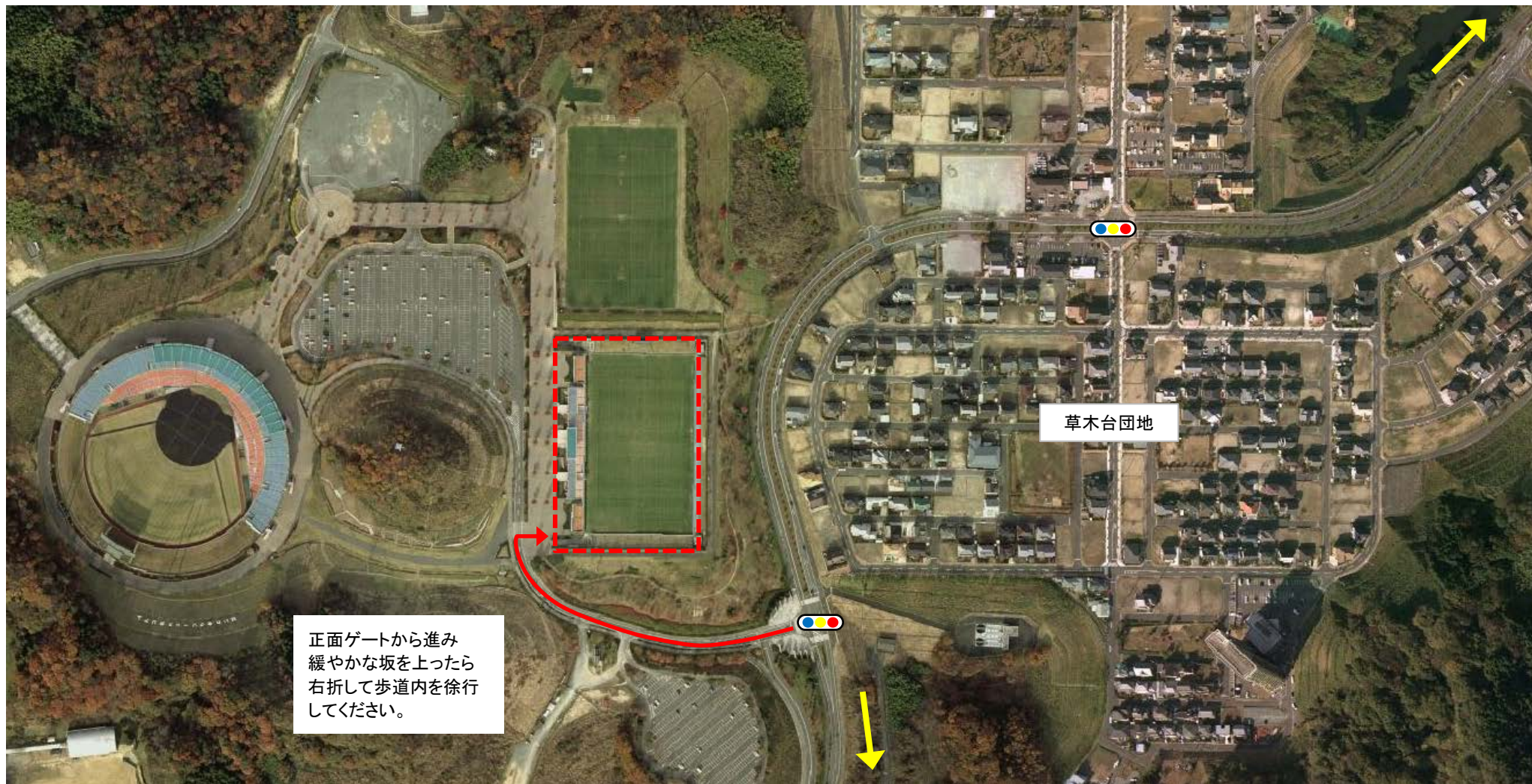


いわきグリーンスタジアム芝配布箇所 案内図

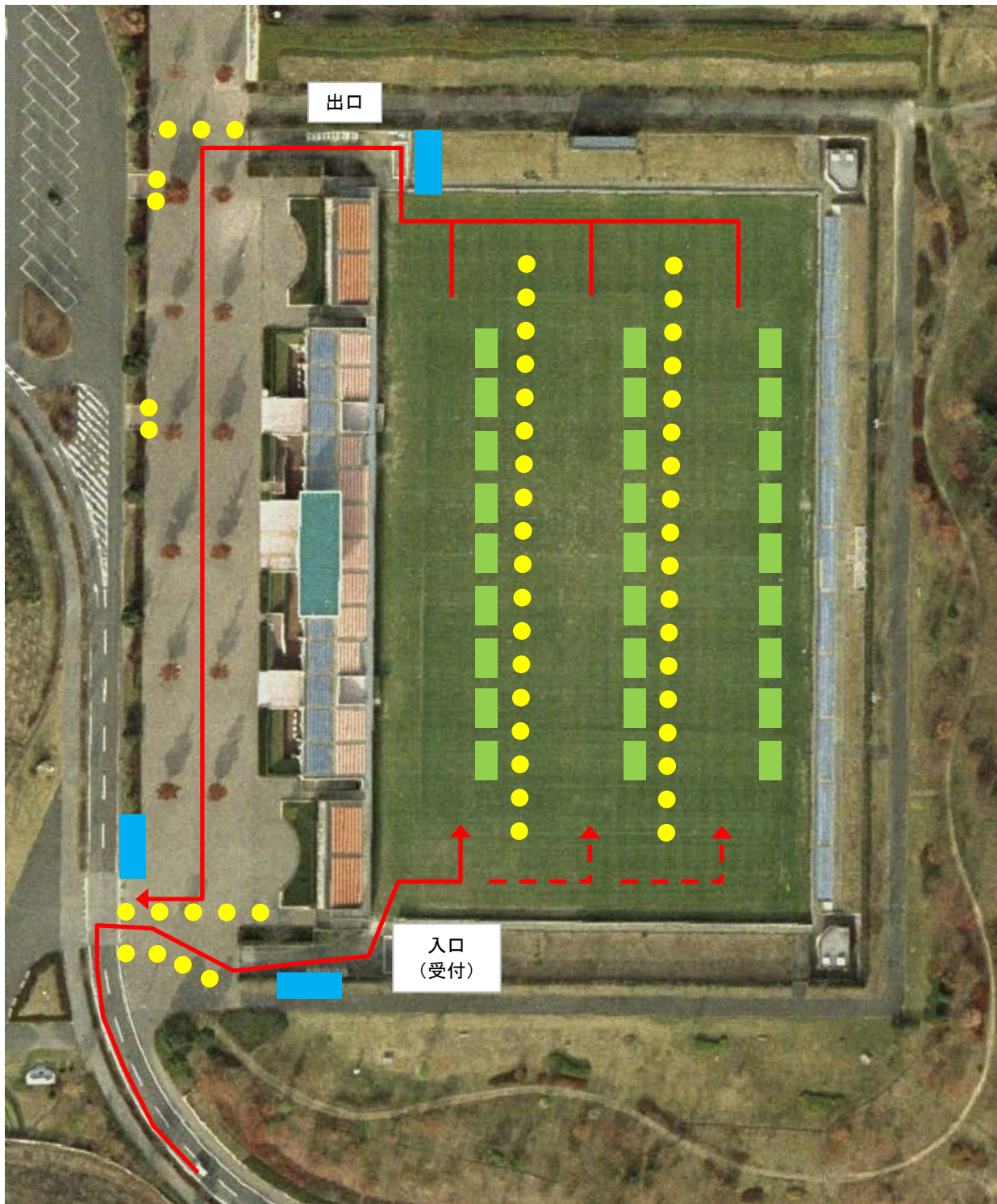
至 49号バイパス
平市街地方



至 湯本市街地方





配布は、**12月6日(土)午前9時から午後3時まで** となります。直接この時間内にお越しください。

※配布場所の詳細図は裏面をご覧ください。



注意事項

- いわきグリーンフィールド内は一方通行となります。(入口と出口は異なります)
- 芝の車両への積込みは各自でお願いします。
- 芝生の配布日は12/6のみとなります。取り置きはできませんのでご注意ください。
- 砂の受取りを希望される方は、各自積込を行い、希望数量をお持ち帰りください。
- 芝生、砂共に希望数量が多い場合、当日内で往復して運搬願います。
- いわきグリーンフィールドへの進入路は4t車サイズまで進入できます。
- 芝を張る箇所の写真を提出されたいない方は、必ず当日持参ください。
- 詳細は、受付の係員の指示に従ってください。

凡 例	
	配布芝生
	カラーコーン
	看板
	車輛進入路

問合せ先	いわき市公園緑地課 43-0033
------	-------------------